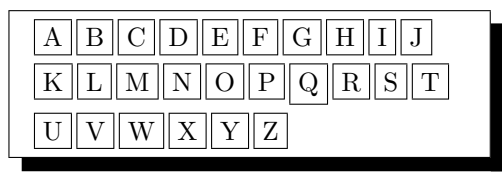


アルファベットの 枠囲みを考えます。
単純には、`%fbox` を使えばよい、終わりです。

```

%fbbox
%Ifor%ix{1}-{27}%Do{%
  %fbox{%emAlph%ix}%,%hskip0pt}

```

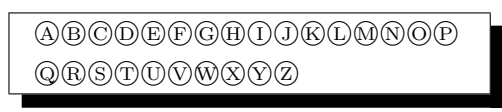


文字によってサイズが異なるのは とか、丸囲み `%emMaruAlph`

```

%emMaruAlph
%Ifor%ix{1}-{27}%Do{%
  %emMaruAlph%ix%hskip0pt}

```

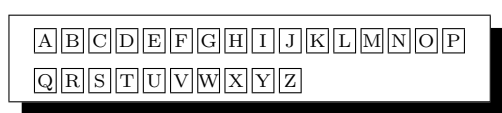


とサイズをそろえたい、ということで `%emKakuAlph` です。

```

%emKakuAlph
%Ifor%ix{1}-{27}%Do{%
  %, %emKakuAlph%ix%hskip0pt}

```

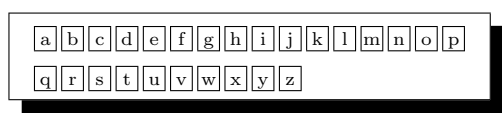


小文字です。

```

%emKakualph
%Ifor%ix{1}-{27}%Do{%
  %, %emKakualph%ix%hskip0pt}

```

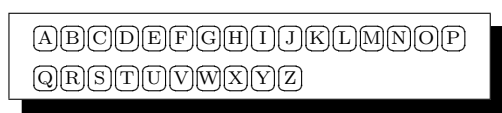


コーナーを丸くします。

```

%emMaruKakuAlph
%Ifor%ix{1}-{27}%Do{%
  %, %emMaruKakuAlph%ix%hskip0pt}

```

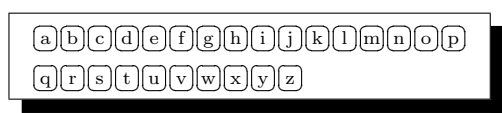


小文字です。

```

%emMaruKakualph
%Ifor%ix{1}-{27}%Do{%
  %, %emMaruKakualph%ix%hskip0pt}

```

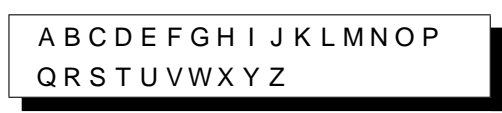


utf パッケージが使えるば

```

%ajKakuAlph
%Ifor%ix{1}-{27}%Do{%
  %ajKakuAlph%ix%hskip0pt}

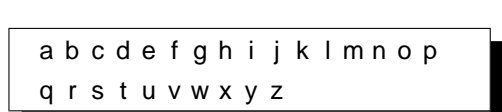
```



```

%ajKakualph
%Ifor%ix{1}-{27}%Do{%
  %ajKakualph%ix%hskip0pt}

```



ただし、`dviout` では見えません。
角の丸い枠囲みです。

¥ajMaruKakuAlph

```
¥Ifor¥ix{1}{27}¥Do{%  
¥ajMaruKakuAlph¥ix¥hskipOpt}
```

A B C D E F G H I J K L M N O P
Q R S T U V W X Y Z

¥ajMaruKakualph

```
¥Ifor¥ix{1}{27}¥Do{%  
¥ajMaruKakualph¥ix¥hskipOpt}
```

a b c d e f g h i j k l m n o p
q r s t u v w x y z